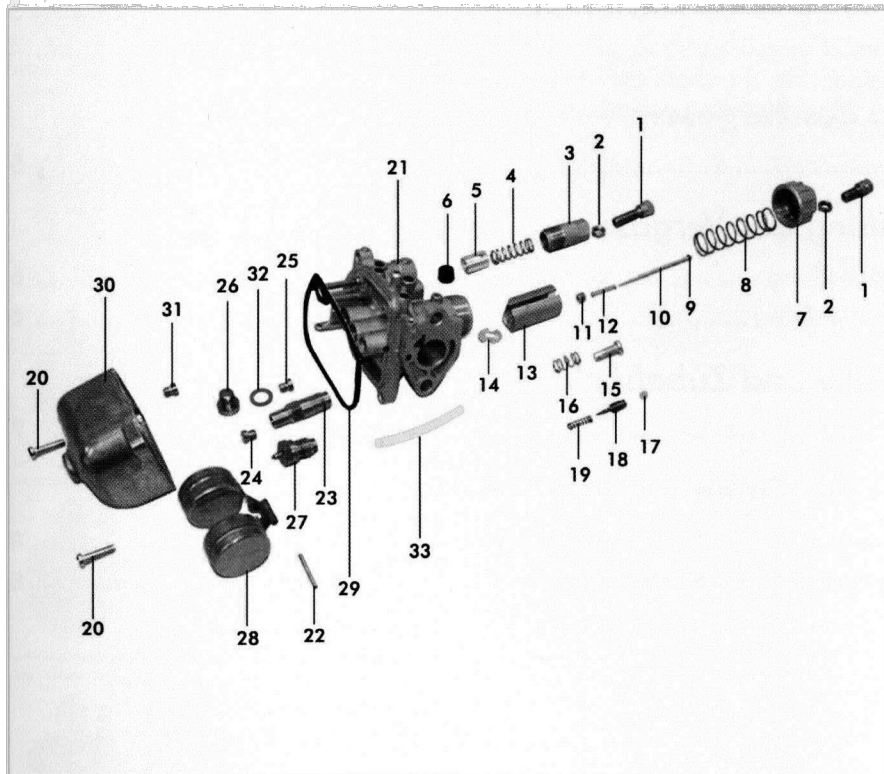


**Aufbau des Vergasers**
**Explosionsdarstellung**

**Teileliste**

Nr.:	Bezeichnung	MZA-Nr.:	Nr.:	Bezeichnung	MZA-Nr.:
1	Stellschraube	10685	21	Vergaseroberteil, Stutzen gerade (2x1,0)	13911
2	Mutter	11519	21	Vergaseroberteil, Stutzen abgewinkelt (1x2,0)	13910
3	Starterschieberkappe	10684	21	Vergaseroberteil, Stutzen abgewinkelt (2x1,0)	13910A
4	Druckfeder	11520	22	Zylinderstift	11527
5	Starterkolben	10374	23	Düsenhalter	10741
6	Dichtscheibe	10587	24	Hauptdüse 67	10673
7	Vergasergehäusekappe, mit Gewinde	10302	24	Hauptdüse 70	10504
7	Vergasergehäusekappe, ohne Gewinde	82348	24	Hauptdüse 72	10592
8	Druckfeder	11521	25	Düse 35	10670
9	Sicherungsscheibe 1,5	11522	26	Verschlussschraube	11528
10	Teillastnadel	11523	27	Schwimmernadelventil, vollständig	10171
11	Buchse für Teillastnadel	11525	28	Schwimmer BVF	10172
12	Druckfeder	11524	29	Schwimmergehäuse-dichtung	10173
13	Kolbenschieber	10568	30	Schwimmergehäuse	11529
14	Nadelhalter	10708	31	Starterdüse 60	10672
15	Zylinderschraube M5x14	11675	32	Dichtring 10,3x13,3	10281
16	Druckfeder	10686	33	Entlüftungsschlauch	11530
17	Stopfen	10703			
18	Regulierschraube	10637			
19	Druckfeder	11526			
20	Zylinderschraube M4x16	11676			